
QUICK MANUAL



BRUGERNAVN: ADMIN

PASSWORD: 00000

APP: SMARTEYES PRO

PORT: 50100

1. System Login

1.1. Bruger Login



Log-in

ID: admin

Password:

OK Cancel

1	2	3
4	5	6
7	8	9
←	0	C



ID: admin

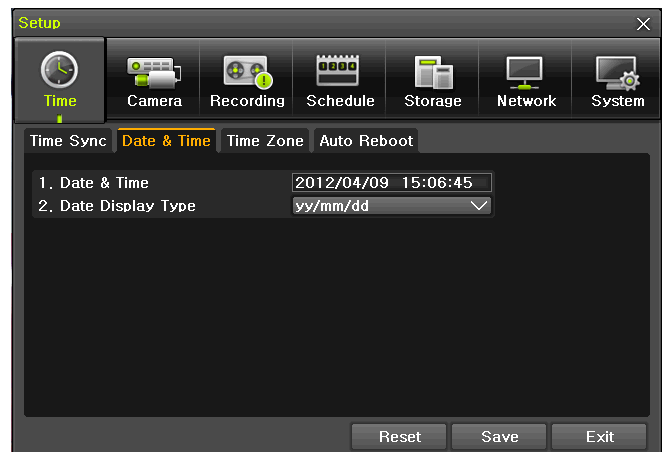
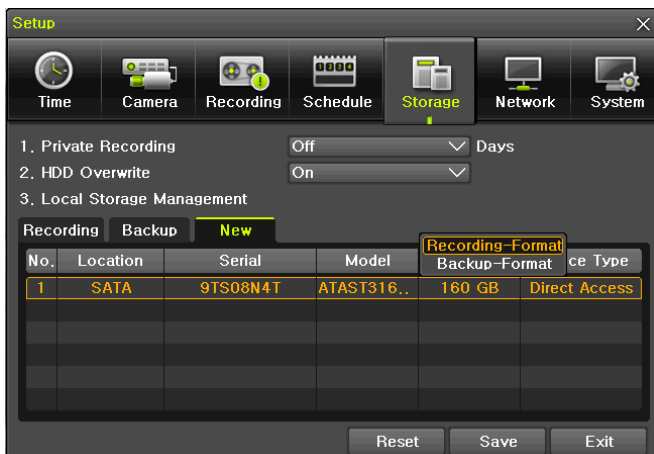
Password: 00000

1.2. Indstilling af dato/tid og harddisk format

Tryk [{Menu} → {Setup} → {Time}] og indsæt tid og dato.

Du skal som bruger formatere den nye harddisk før brug.

Tryk [{Menu} → {Setup} → {Storage}] og vælg den harddisk du vil anvende.



1.3. Installation

Installation hjælper brugere til hurtigt og nemt at indstille konfigurationen af opløsning, optage- tilstand, hastighed og kvalitet.

Vælg [{Menu} → {Setup} → {Recording} → {Recording}].

For flere detaljer henvises der til den fulde bruger manual.

2. Betjening

2.1. Brug af værktøjslinjen



①	Full Screen
②	4 Channel Screen
③	9 Channel Screen
④	Zoom Function
⑤	Auto Sequence Mode
⑥	Date / Time
⑦	HDD Status
⑧	Go to PlayBack

2.2. Visning

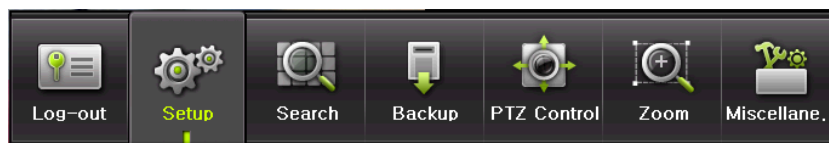
Du kan fremkalde menuen for visning af optagelser, ved at bruge værktøjslinjen eller pop-up menuen. Optagelserne kan ses i realtid med normal hastighed på en delt skærm af 1, 4, 6, 9 billeder af gangen.

※ Recording Event / Recording Mode Icon ※	
	Continuous Recording
	Motion Detection
	Sensor Detection
	Audio Detection
※ Live Screen Icon ※	
	Video is not connected.
	Audio is activated.
	Audio is not activated.
No Signal	Camera has been disconnected.

2.3. Anvendelse af hovedmenuen

Hovedmenuen kan til enhver tid fremkaldes ved at trykke på den højre knap

på musen eller ved at trykke på [MENU] knappen på fronten af optageren.
Som vist herunder, vil hovedmenuen nu blive vist på din skærm.

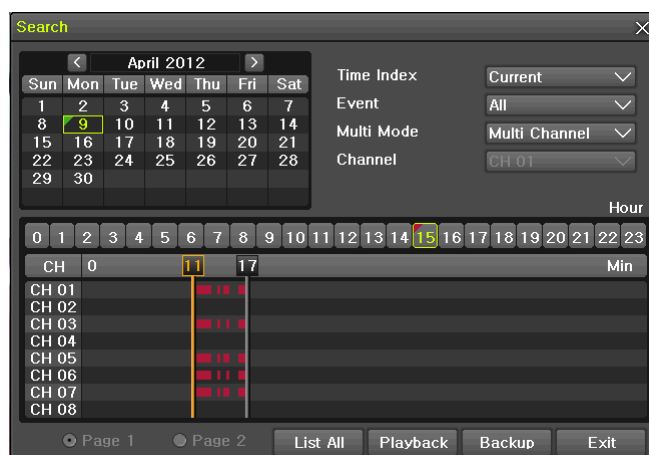
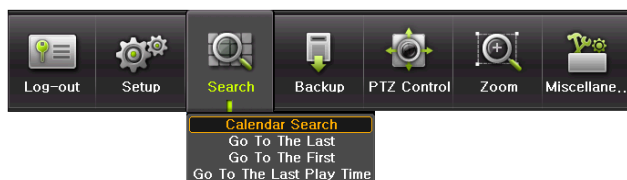


Du kan I hovedmenuen vælge følgende funktioner:

- Setup
Vælg Time / Camera / Recording / Schedule / Storage / Network / System
- Search
Se dine optagelser
- Backup
Sikkerhedskopier dine optagelser
- PTZ Control
Styring af PTZ
- Zoom
Styring af zoom
- Miscellaneous
DVR Info. / Log Viewer / Misc. Control / Display Setting / System Shutdown

2.4. Søgefunktion

For at bruge søgefunktionen, Skal du trykke på 'Search' ikonet på menulinjen.
For at vælge den pågældende optagelse, du ønsker at se, vælges tid og dato på kalenderen. Du kan trykke på 'Playback' for at afspille den gemte optagelse.

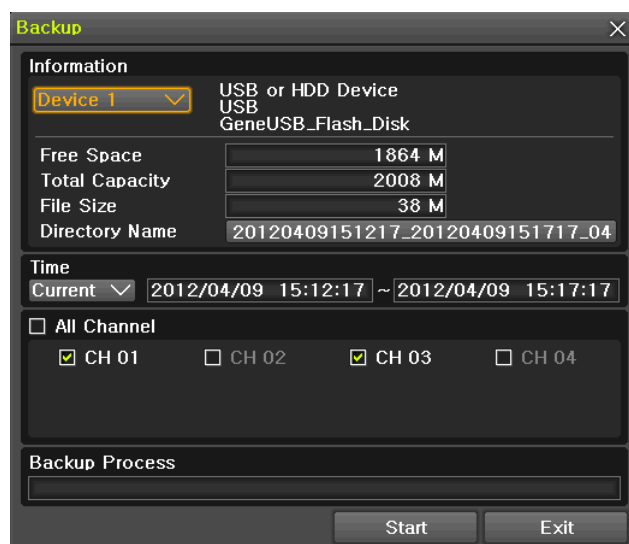


2.5. Backupfunktion

Du kan hurtigt og nemt opsætte sikkerhedskopiering af dine optagelser. Tryk på 'Backup' ikonet på menulinjen øverst I programmet og vælg herefter 'Backup' linjen, på undermenuen, der vises under ikonet.

Vinduet med 'Backup' vil nu blive vist på din skærm. Vælg nu hvilken enhed dine optagelserne skal sikkerhedskopieres på. Under 'Information' ses undermenuen, som du trykker på og vælger den enhed, du ønsker at sikkerhedskopiere på. Det kan være en CD/DVD, USB eller HDD.

Herefter vælges tidsrum og kanal, der skal sikkerhedskopieres. Når dette er valgt, starter du sikkerhedskopieringen ved at trykke 'Start'.



3. Netværksindstillinger

3.1. Ethernet

Du kan under menupunktet 'Network' i hovedmenuen redigere i netværksindstillinger.

Vælges 'Ethernet' i undermenuen, er det bl.a. muligt at vælge om du ønsker en 'Dynamisk DHCP IP', hvilket betyder at routeren selv vælger en ny 'IP Adresse' – Ønskes dette, sæt fluebenen i DHCP boksen.

Ønsker du i stedet en 'Statisk DHCP IP', fjernes fluebenet fra DHCP boksen og det er nu muligt at skrive, den statiske 'IP Adresse' du ønsker.

OBS: Ønsker du at kunne tilgå din overvågning via PC eller APP, kræver det en 'Statisk DHCP IP', som muliggør 'Port Forwarding'.



3.2. Port

Vælger du 'Port' i undermenuen, ser du her 'Client Port' som skal være 50100 og 'Web Server Port' som skal være 80. Port oplysninger anvendes til opsætning af 'Port Forwarding', der gør det muligt at tilgå din overvågning eksternt fra APP eller PC.



3.3. Bandwidth

Vælger du 'Bandwidth' i undermenuen, kan du indstille opløsning, kvalitet og en begrænsning af upload hastighed.

Disse indstillinger kan være vigtige at justere på, for at få mest muligt ud af dine optagelser. Hvis din bredbåndshastighed er begrænset af din internetudbyder, kan det være nødvendigt at justere på opløsning, kvalitet og begrænsning af upload hastighed for at få gode optagelser.



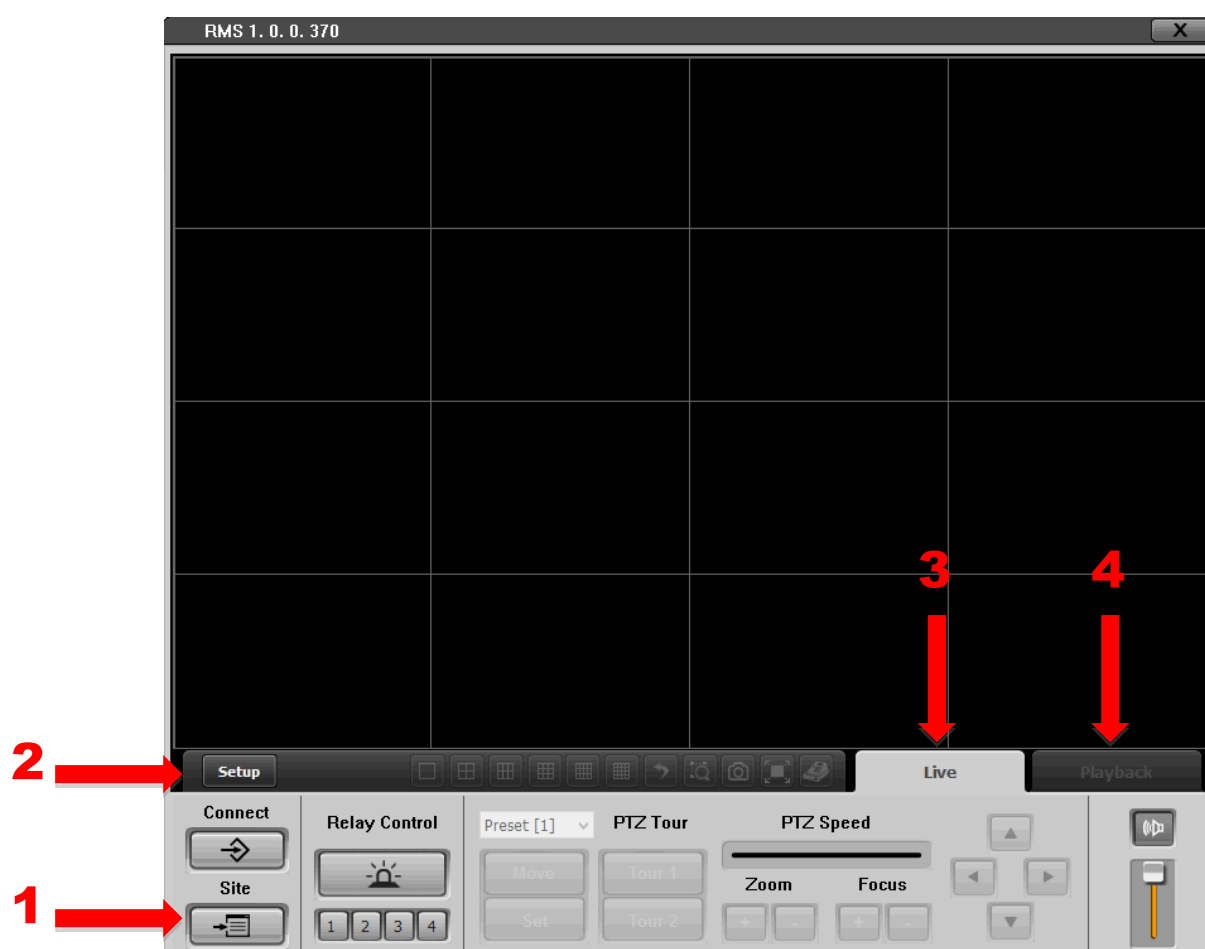
3.4. Opsætning af 'Port Forwarding'

Opsætning af 'Port Forwarding' og dermed muligheden for at kunne tilgå din overvågning og dine optagelser eksternt, gøres ved hjælp af 'Remote Manager Software (RMS)'.

Denne software findes på:

www.SecVision.dk → Service → Software → RMS Software – Windows eller RMS - Software MacViewer. Denne software hentes og installeres, hvis du bruger en Windows PC vil programmet se ud som herunder.

De følgende billeder illustrerer en gennemgang af programmet og hvordan du konfigurerer opsætningen.



Sådan ser programmet ud, når du starter det første gang, de følgende punkter er en kort introduktion til hvordan du bruger programmet.

1. **Site:** Tryk på knappen for at indlæse den DVR du vil have adgang til i programmet. Herefter vil du se et skærbillede, som billedet på næste side.

Indsæt nu:

'Site Name': Navnet på din DVR

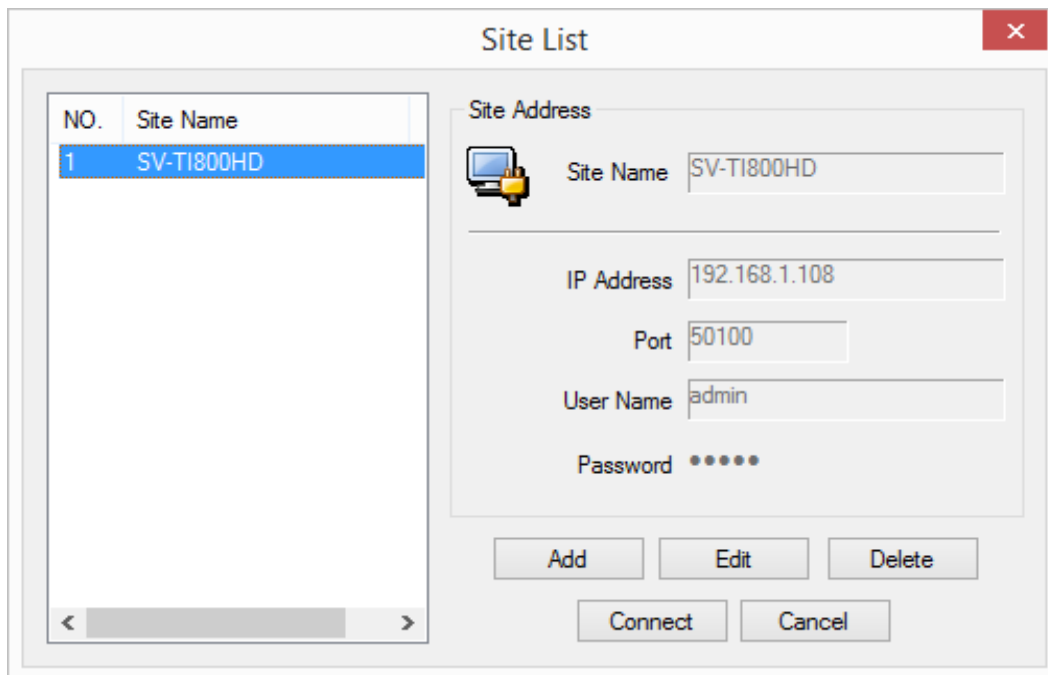
'IP Adress': Din egen statiske DHCP IP adresse, du valgte på din DVR

'Port': 50100,

'User Name': admin

'Password': 00000

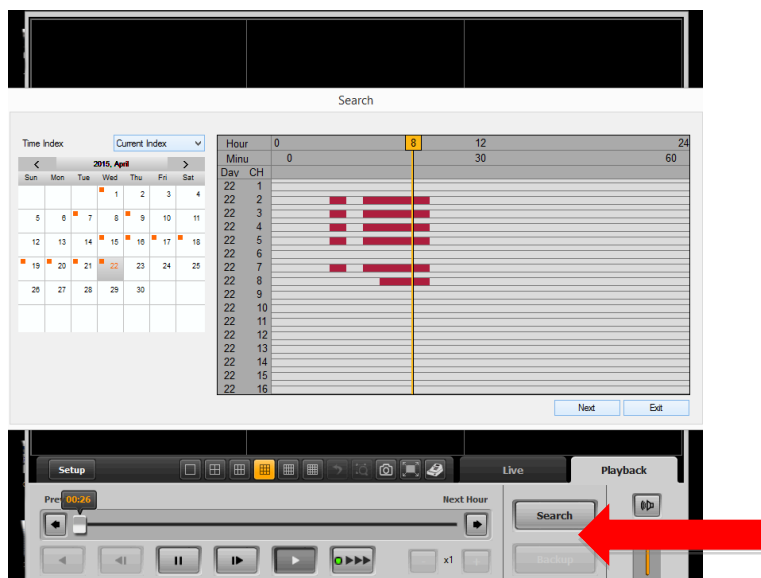
Tryk herefter 'Add' og 'Connect'

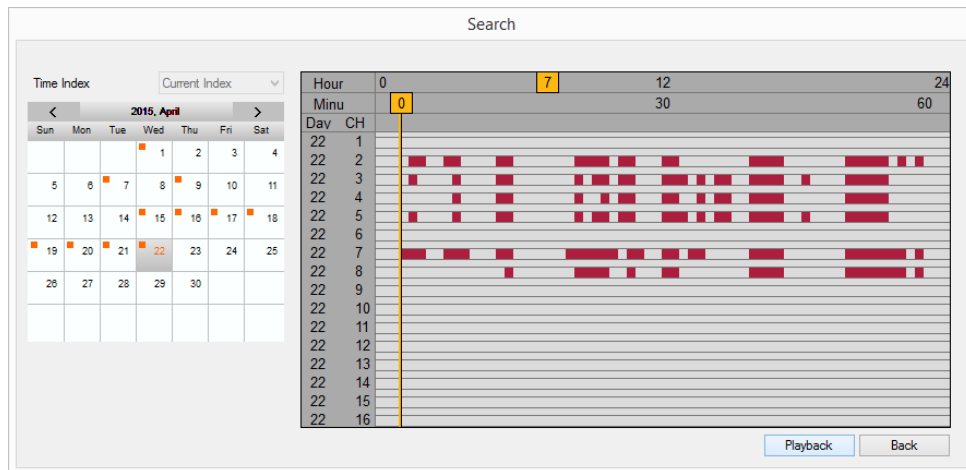


2. Setup: Tryk på 'Setup' for at konfigurere opsætningen af din DVR.

3. Live: Tryk på 'Live' fanen, for at se live billeder fra din overvågning.

4. Playback: Tryk på 'Playback' fanen, for at se gemte optagelser. Herefter vil du se dette skærbillede. Tryk nu på 'Search'.





Nu vil dit skærmbillede, se ud som ovenstående billede. Her kan du vælge dato i kalenderen i venstre side. I toppen kan du se en linje med 'Hour' og en linje med 'Minute' – Her kan du vælge, hvad tid på den pågældende dag, du ønsker at se eller gense optagelsen fra.

De røde bjælker symboliserer, de tidspunkter på den pågældende dato, at din overvågning har registreret bevægelse.

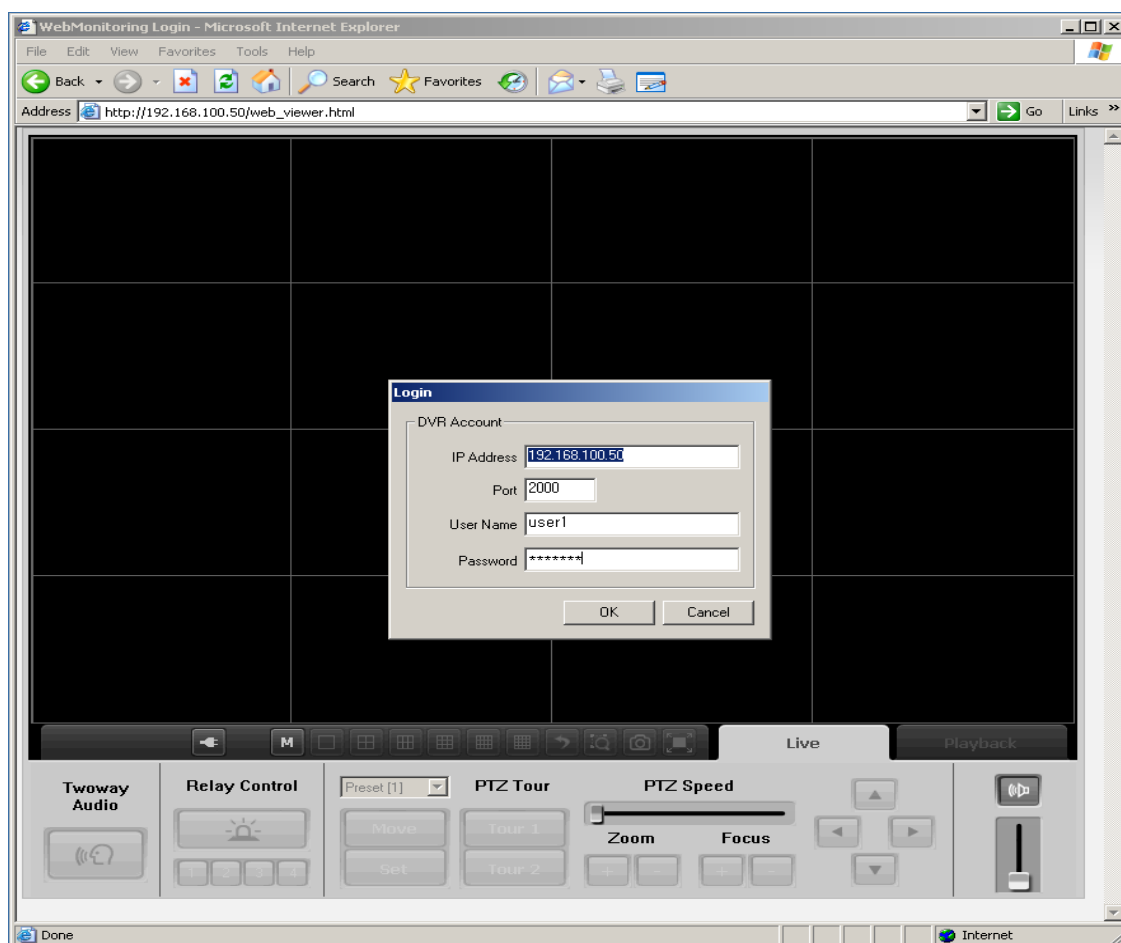
4. Web Viewer

Dette system er udstyret med en indbygget web server. Det betyder, at du kan tilkoble systemet via din Internet Explorer browser, for at se live optagelser, gemte optagelser eller for fjernstyring af opsætning.

- 1) Indsæt i adressefeltet på din Internet Explorer den samme statiske DHCP IP adresse, du har valgt på din DVR.
- 2) Internet Explorer vil bede dig om at installere et Active-X objekt, førend du kan bruge Web Viewer.
- 3) Herefter skal du indsætte 'User Name' og 'Password' og trykke login.
- 4) Du vil nu se et skærbillede, som det herunder og du skal indsætte IP adresse, port, user name og password. Afslut med OK.



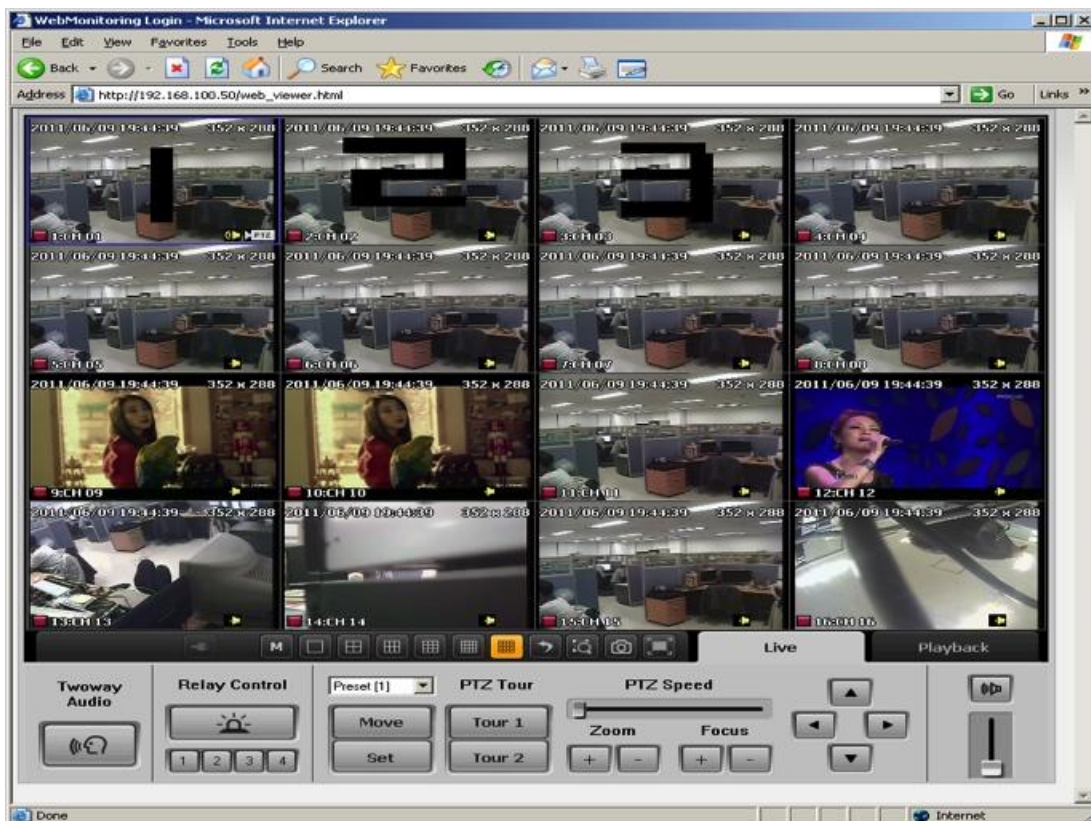
IP: xxx.xxx.x.xxx
Port: 50100
User Name: admin
Password: 00000



Du vil nu se en oversigt som billedet herunder over hele din overvågning på den aktuelle DVR.

Du kan både se live optagelser, ved at trykke på 'Live' fanen i bunden af billedet, eller afspille gemte optagelser under 'Playback' fanen.

Du kan dobbelt klikke på en af kanalerne, for at se optagelsen I stort format.



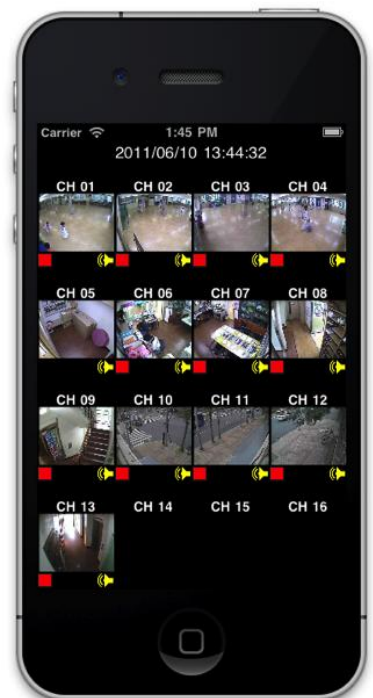
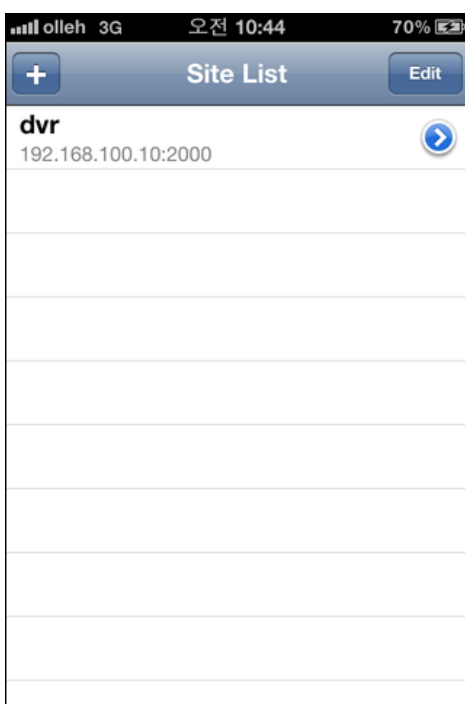
5. SmartEyes Pro App

SmartEyes Pro App'en gør det muligt at se optagelser direkte fra din DVR I 'Live' eller 'Playback' på din smartphone, uanset om du er ude eller hjemme.

Du kan I SmartEyes App'en se op til 16 kanaler, fjernstyre dine kameraer med PTZ control og PTZ zoom ind/ud via mobilnetværk eller WiFi.

SmartEyes Pro App'en findes både på App Store og Google Play Store til smartphones.

SmartEyes HD Pro App'en er tilegnet iPad og findes på App Store.



Refer to the [Full User Manual] for full functional explanation of Front Panel, Rear Panel and IR Remote Controller.

Some functions may not be available depending on models.
